



VOTTELINISTRASSE 13

A - 1210 WIEN





VOLTELINISTRASSE 13
A - 1210 WIEN



HAUS 1

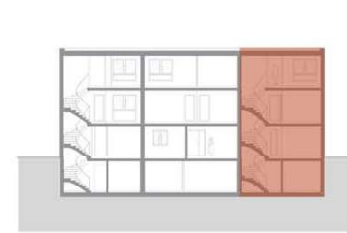
WNF 122.12m²

+Terrasse

EG 10,00m²

DG 19,84m²

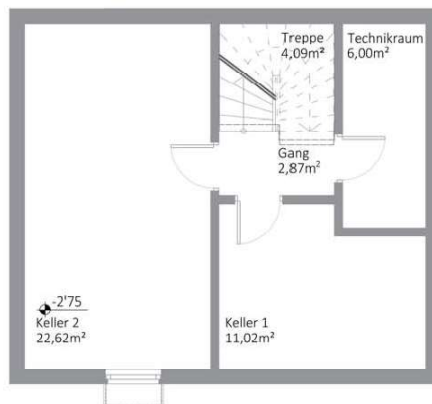
+Garten 64,76m²



PEPIC® HOLDING

Wir bauen auf Ihr Vertrauen.

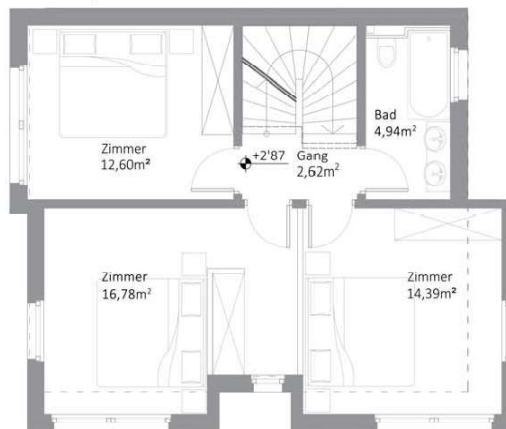
KELLERGEHOSS
NF 46,60m²



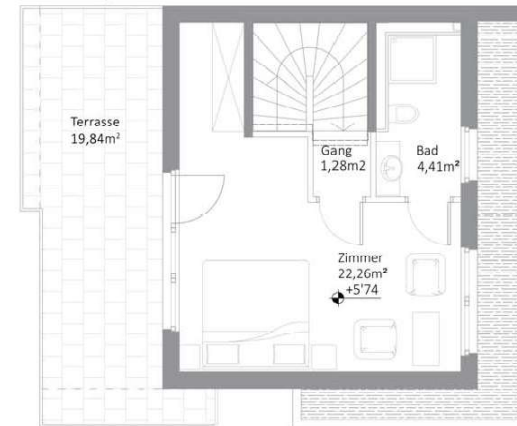
ERDGEHOSS
WNF 42,84m²



OBERGEHOSS
WNF 51,33m²



DACHGEHOSS
WNF 27,95m²



Die in den Unterlagen dargestellten Einrichtungsgegenstände, Gartengestaltungen oder Visualisierungen sind unverbindliche Vorschläge bzw. Referenzbilder. Sie dienen lediglich der Illustration und werden nicht Vertragsbestandteil und sind daher auch nicht im Kaufpreis miteingerechnet. Sowohl die in den Plänen angeführten Quadratmeterflächen als auch die restlichen Angaben in den Verkaufsunterlagen und Plänen können sich noch ändern. Aus den Unterlagen kann kein Rechtsanspruch abgeleitet werden.