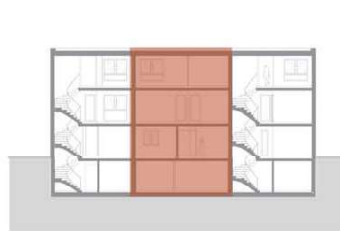




# VOTTELINISTRASSE 13

A - 1210 WIEN





**PEPIC® HOLDING**

Wir bauen auf Ihr Vertrauen.

# VOLTELINISTRASSE 13

A - 1210 WIEN



## HAUS 2

WNF 133,82m<sup>2</sup>

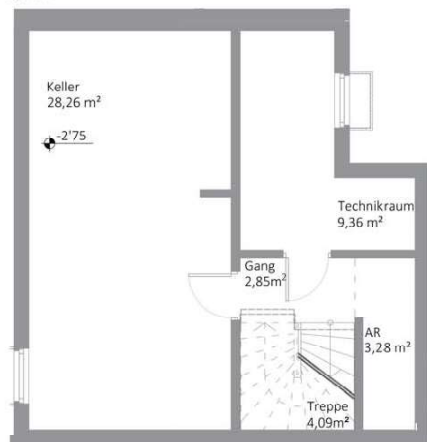
+Terrasse

EG 14,51m<sup>2</sup>

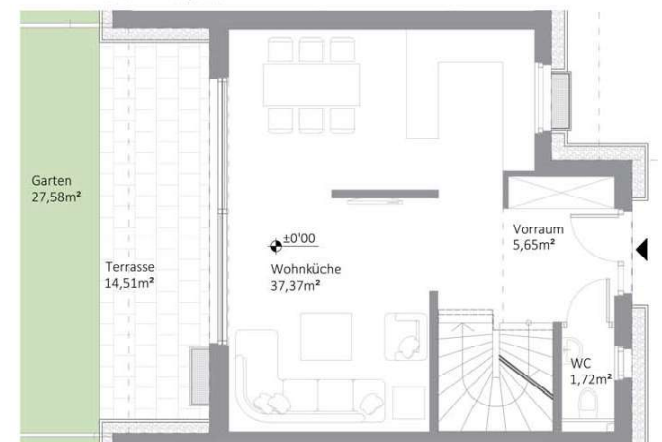
DG 23,28m<sup>2</sup>

+Garten 27,58m<sup>2</sup>

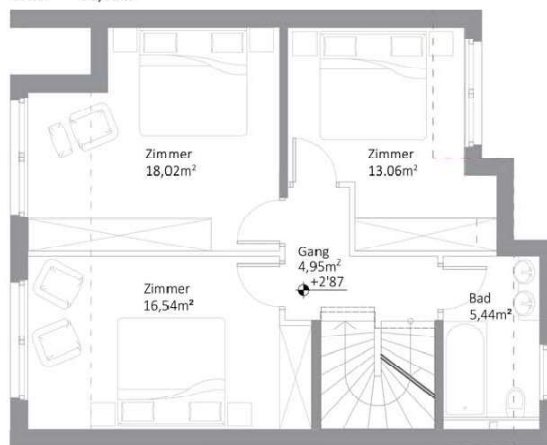
**KELLERGEHOSS**  
NF 47,84m<sup>2</sup>



**ERDGESHOSS**  
WNF 44,74m<sup>2</sup>



**OBERGESHOSS**  
WNF 58,01m<sup>2</sup>



**DACHGESHOSS**  
WNF 31,07m<sup>2</sup>



Die in den Unterlagen dargestellten Einrichtungsgegenstände, Gartengestaltungen oder Visualisierungen sind unverbindliche Vorschläge bzw. Referenzbilder. Sie dienen lediglich der Illustration und werden nicht Vertragsbestandteil und sind daher auch nicht im Kaufpreis inbegriffen. Sowohl die in den Plänen angeführten Quadratmeterflächen als auch die restlichen Angaben in den Verkaufsunterlagen und Plänen können sich noch ändern. Aus den Unterlagen kann kein Rechtsanspruch abgeleitet werden.