

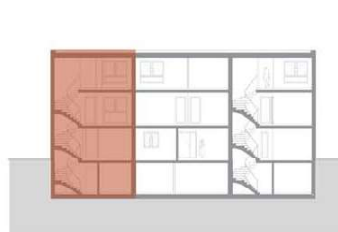


# VOTTELINISTRASSE 13

A - 1210 WIEN







**PEPIC® HOLDING**

Wir bauen auf Ihr Vertrauen.

# VOLTENSTRASSE 13

A - 1210 WIEN



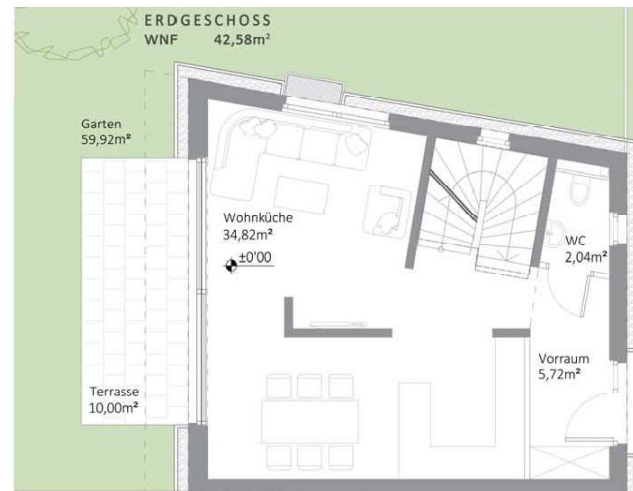
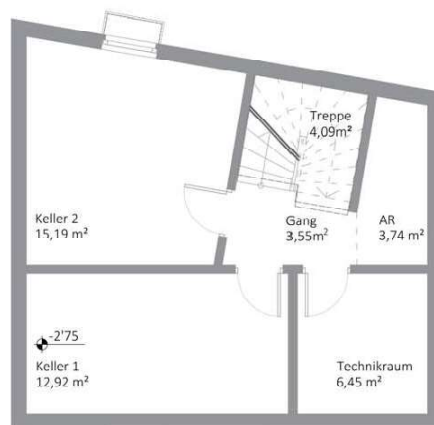
**HAUS 3**

**WNF 116,53m<sup>2</sup>**

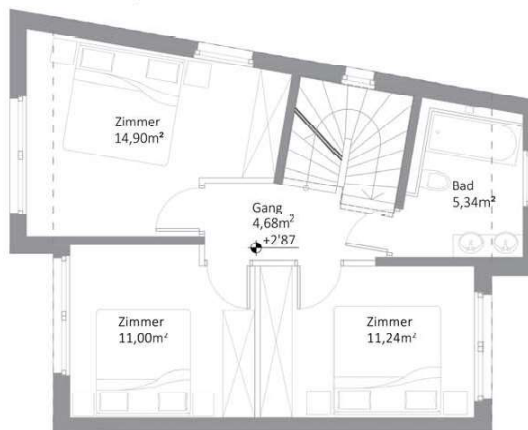
+Terrasse  
EG 10,00m<sup>2</sup>  
DG 20,46m<sup>2</sup>

+Garten 59,92m<sup>2</sup>

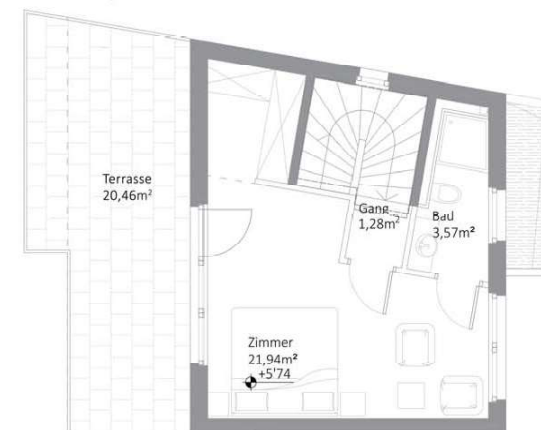
**KELLERGEOSCH**  
NF 45,94m<sup>2</sup>



**OBERGESCH**  
WNF 47,16m<sup>2</sup>



**DACHGESCH**  
WNF 26,79m<sup>2</sup>



Die in den Unterlagen dargestellten Einrichtungsgegenstände, Gartengestaltungen oder Visualisierungen sind unverbindliche Vorschläge bzw. Referenzbilder. Sie dienen lediglich der Illustration und werden nicht Vertragsbestandteil und sind daher auch nicht im Kaufpreis inbegriffen. Sowohl die in den Plänen angeführten Quadratmeterflächen als auch die restlichen Angaben in den Verkaufsunterlagen und Plänen können sich noch ändern. Aus den Unterlagen kann kein Rechtsanspruch abgeleitet werden.